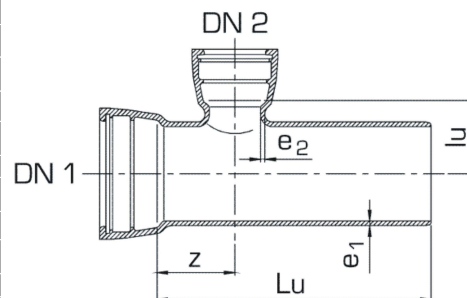


Producent:	Düker GmbH & Co. KGaA, Hauptstrasse 39-41, D-63846 Laufach
Przeznaczenie:	woda i inne nieagresywne płyny pod ciśnieniem i bez, temperatura max 120°C
Materiał:	korpus żeliwo sferoidalne GGG 50 zgodnie z PN-EN1563:2000, PN-EN 545
Wykonanie:	zgodnie z PN-EN 545
Wykończenie:	zew. powłoka bitumiczna, wew wykładzina cementowa zgodnie z PN-92/H-74108
opcje:	zew. i wewnątrz powłoka epoksydowa lub emalia
Odbiór:	próba szczelności zgodnie z ISO 2531 i PN-EN 545
Dopuszczenie:	Atest PZH/HK/0436/01/2005



Wymiary w mm

Waga w kg ≈ 1)

DN ₁	DN ₂	Lu	lu	z	e ₁	e ₂			
40	40	400	105	132	7,0	7,0		8,5	
80	80	400	86	106	7,0	7,0		14,0	
100	80	400	95	120	7,2	7,0		15,0	
	100	400	95	120		7,2		16,0	
150	80	450	120	128	7,8	7,0		25,0	
	100	450	120	128		7,2		45,0	
	125	450	125	128		7,5		28,0	

1) waga odlewu bez elementów montażowych

Dopuszczalne ciśnienia robocze patrz strona: Dopuszczalne ciśnienia robocze.