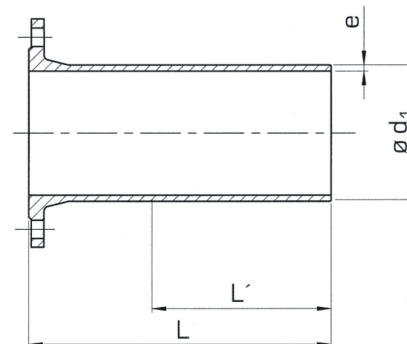


**F****Króciec jednokolnierzowy****Düker GmbH & Co. KGaA****F**

Producent: Düker GmbH & Co. KgaA, Hauptstrasse 39-41, D-63846 Laufach  
 Przeznaczenie: woda i inne nieagresywne płyny pod ciśnieniem i bez, temperatura max 120°C  
 Materiał: korpus żeliwo sferoidalne GGG 50 zgodnie z PN-EN1563:2000, PN-EN 545  
 Wykonanie: zgodnie z PN-EN 545  
 Wykończenie:zew. powłoka bitumiczna, wew wykładzina cementowa zgodnie z PN-92/H-74108  
 opcje:zew. i wewnątrznie powłoka epoksydowa lub emalia  
 Odbiór: próba szczelności zgodnie z ISO 2531 i PN-EN 545  
 Dopuszczenie: Atest PZH/HK/0436/01/2005



Wymiary w mm

Waga w kg ≈ 1)

DN	d1	L	L'	e				PN 10	PN 16	PN 10	PN 16
40*	56	300	200	7,0				5,5	5,5		
50*	66	300	200	7,0				6,2	6,2		
65*	82	400	200	7,0				9,5	9,5		
80	98	350	215	7,0				8,5	8,5	8,5	8,5
100	118	360	215	7,2				10,5	10,5	13,5	15,0
125	144	370	220	7,5				14,0	14,0	17,5	18,0
150	170	380	225	7,8				17,5	17,5	18,5	26,5
200	222	400	230	8,4				25,5	25,5	35,1	40,0
250	274	420	240	9,0				39,5	39,5	49,0	59,5
300	326	440	250	9,6				47,6	47,6	58,0	73,4
350	378	460	260	10,2				62,1	65,9	70,0	92,5
400	429	480	270	10,8				80,5	88,6	106,4	131,8
500	532	520	290	12,0				121,0	140,4	146,3	169,0
600	635	560	310	13,2				193,3	208,9	196,0	
700	738	600	330	14,4				229,5	227,0		
800	842	600	330	15,6				314,3	320,0	395,3	
900	945	600	330	16,8				357,0	384,0		
1000	1048	600	330	18,0				380,0			