

N**Kolano dwukołnierzowe ze stopką****Düker GmbH & Co. KGaA****N**

Producent: Düker GmbH & Co. KgaA, Hauptstrasse 39-41, D-63846 Laufach

Przeznaczenie: woda i inne nieagresywne płyny pod ciśnieniem i bez, temperatura max 120°C

Materiał: korpus żeliwo sferoidalne GGG 50 zgodnie z PN-EN1563:2000, PN-EN 545

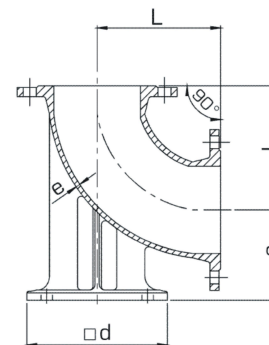
Wykonanie: zgodnie z PN-EN 545

Wykończenie:zew. powłoka bitumiczna, wew wykładzina cementowa zgodnie z PN-92/H-74108

opcje:zew. i wewnątrz powłoka epoksydowa lub emalia

Odbiór: próba szczelności zgodnie z ISO 2531 i PN-EN 545

Dopuszczenie: Atest PZH/HK/0436/01/2005



Wymiary w mm

Waga w kg ≈ 1)

DN	L	c	d	e				PN 10	PN 16	PN 25	PN 40
40*								10,5	10,5	10,5	10,5
50*	150	90	150	7,0				10,5	10,5	10,5	10,5
65*	165	99	165	7,0				16,0	16,0	16,0	16,0
80	165	110	180	7,0				15,7	15,7	15,7	15,7
100	180	125	200	7,2				18,9	18,9	25,4	25,4
125	200	140	225	7,5				27,0	27,0	22,7	23,9
150	220	160	250	7,8				34,6	38,9	31,0	35,5
200	260	190	300	8,4				55,6	55,6	48,5	60,0
250	350	225	350	9,0				84,0	84,0	80,5	101,0
300	400	255	400	9,6				117,7	117,7	114,0	145,0
350	450	290	450	10,2				137,0	142,0	154,8	201,0
400	500	320	500	10,8				263,5	248,0	209,0	277,0
450	550	355	550	11,4					295,0	309,0	395,0
500	600	385	600	12,0				374,8	311,0	335,0	402,0
600	700	450	700	13,2				538,9	482,0	506,0	612,0
700*	800	480	800	16,0				752,0	705,0	769,0	
800*	900	540	900	19,0				1 138,3	970,0	1 086,0	

* Norma zakładowa

1) waga odlewu bez elementów montażowych